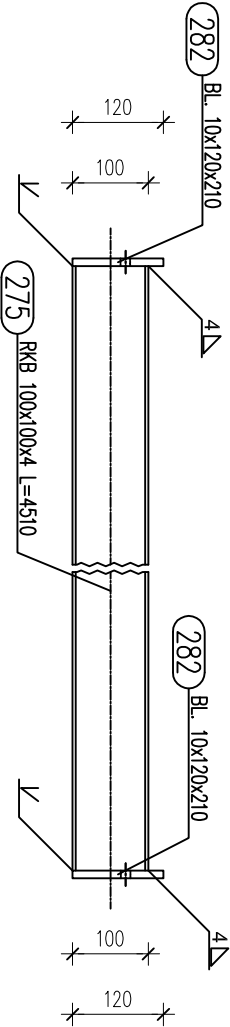
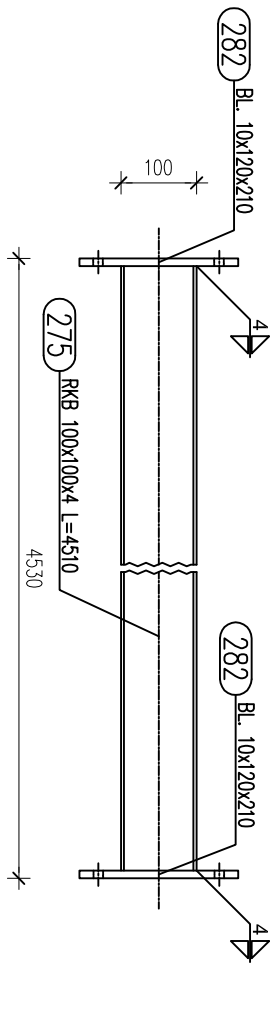


RYGIEL: RS.275, RS.276.1, RS.278

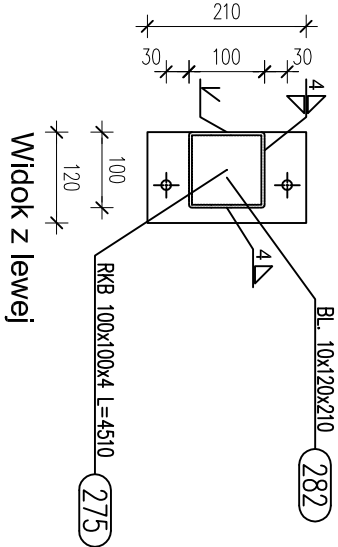
1:10



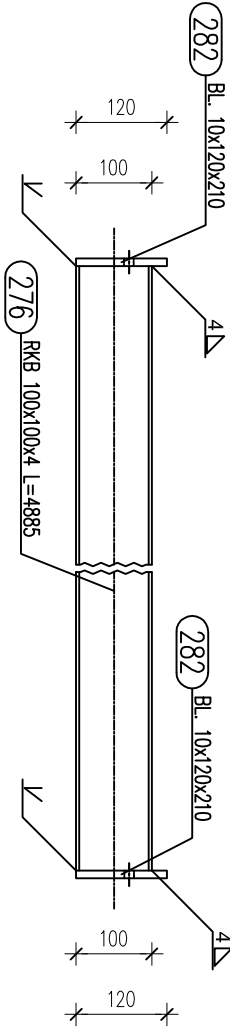
Widok z dołu



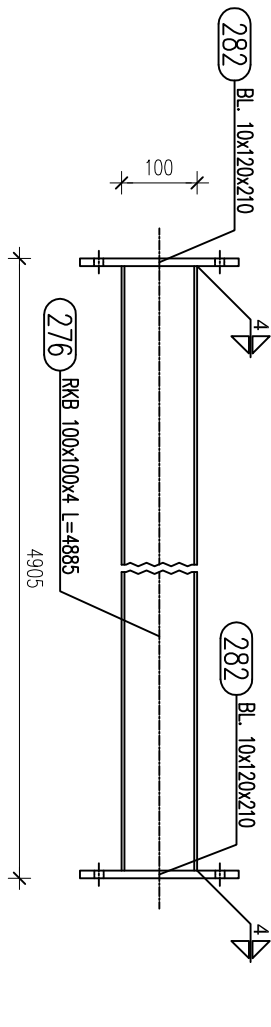
RS.275 Widok z przodu (Sc1:10)
RYGIEL (4 x)



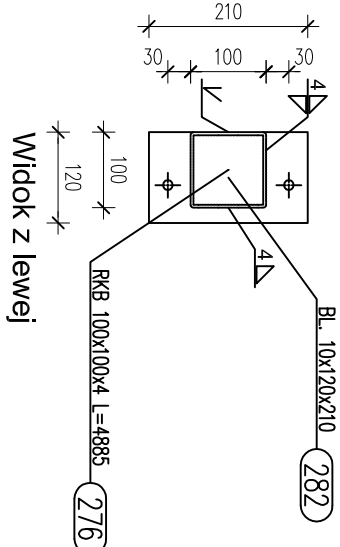
Widok z lewej



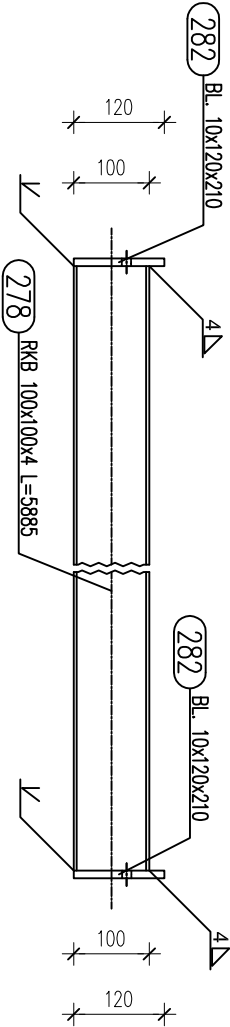
Widok z dołu



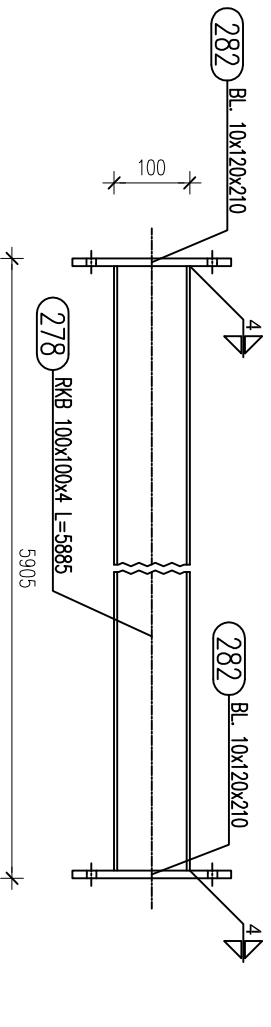
RS.276.1 Widok z przodu (Sc1:10)
RYGIEL (1 x)



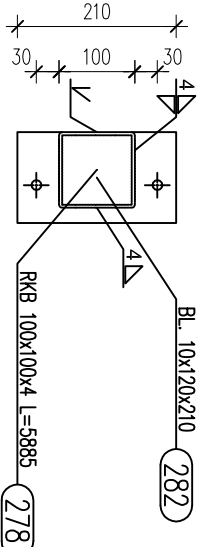
Widok z lewej



Widok z dołu




RS.278 Widok z przodu (Sc1:10)
RYGIEL (2 x)



Widok z lewej

- SPOINY NIEOPISANE:**
- 1) POSZCZEGÓLNE ELEMENTY ŁĄCZYĆ ZE SOBĄ ZA POMOCĄ SPOIN PACHWINOWO –OBWODOWYCH.
- 2) GRUBOŚCI SPOIN "σ" STOSOWAĆ W ZALEŻNOŚCI OD RODZAJU ŁĄCZONYCH ELEMENTÓW:
- RURA Z RURĄ; σ= GRUBOŚCI ŚCIANKI CIĘSZEJ Z ŁĄCZONYCH ELEMENTÓW,
 - BLACHA LUB Kształtownik walcowany z RURĄ; σ= GRUBOŚCI ŚCIANKI RURY
 - LECZ NIE WIĘCEJ NIŻ 0,7 GRUBOŚCI BLACHY LUB kształtownika,
 - POZOSTAŁE ELEMENTY; σ= 0,7 GRUBOŚCI CIĘSZEJ Z ŁĄCZONYCH ELEMENTÓW
- W PRZYPADKU SPOIN CZOŁOWYCH STOSOWAĆ SPOINY O PEŁNYM PRZEKROJU.

 <div>"ATM" Krzysztof Maliszewicz – usługi budowlane ul. Skłodowa 12 lok. 107, 15–399 Białystok tel. 85 742 40 08 wew.20, atmprojekty@interia.pl</div>			
projekt: ZESPÓŁ BUDYŃKÓW DO PRZEPROWADZANIA KONTROLI FITOSANITARNEJ DZIAŁKA NR GEOD. 271/6 W KUŹNICY			
branża:	KONSTRUKCJA	data:	12.08.2021
nr rys.	rysunek:	skala:	
KS-54	RYGIEL, RS.275, RS.276.1, RS.278	1:10	
opracował:	nr uprawnień:	podpis:	
mgr inż. M. Maliszewski	PDL/0008/PWRKb/17		
sprawił:	nr uprawnień:	podpis:	
mgr inż. H. Maliszewska	Bf 16/81		
współpraca:	nr uprawnień:	podpis:	